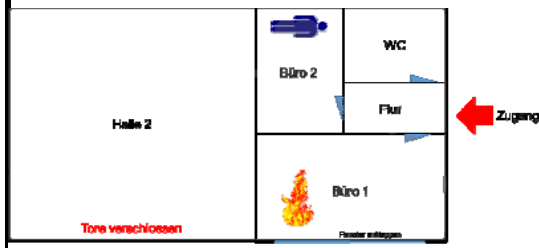


Lagebeschreibung:

- ☒ BBK
☐ TH
☐ ABC

Es kommt zu einem Brand in einem mehrgeschossigen Bürogebäude (mind. EG. und 1.OG). Ein Passant bemerkt das Feuer und alarmiert die Feuerwehr. Eine Person ist noch im vom Brand betroffenen Bereich vermisst und konnte sich selbst nicht retten. Im 1.OG (auf der abgeandten Seite) steht eine weitere Person auf einem rauchfreien Balkon / Fenster und schreit um Hilfe. Der Flur und der Brandbereich sind stark verrauchte!

Bild zur Lagedarstellung:

**Befehl, nach
Lageeinweisung:**

*Wassernentnahmestelle Überflurhydrant,
Verteiler 5m vor den Hauseingang. Zum Einsatz fertig!*

Nach Meldung aller Trupps Einsatzbereit

AT zur Menschenrettung mit 1. Rohr ins 1.OG durch den Flur vor!

WT wird SiTrp.

*ST und Melder zur Menschenrettung der Person im 1.OG mit 4-
teiliger Steckleiter auf der Rückseite des Gebäudes vor!*

Variante A:

Nach Rettung aller Personen und durchgeführter Brandbekämpfung; WT **haben** AGT-Lehrgang

*WT zur Überprüfung des Gebäudes mit 3. Rohr über die 4-teilige
Steckleiter ins 1.OG auf der Rückseite vor!
SiTrp. Wird durch weiteres Fahrzeug gestellt!*

Nach durchsuchen des Gebäudes durch WT

Einsatzende, zum Abmarsch fertig!

Variante B:

Nach Rettung aller Personen und durchgeführter Brandbekämpfung; WT **haben keinen** AGT-Lehrgang

Einsatzende, zum Abmarsch fertig!

